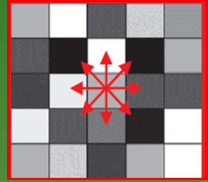
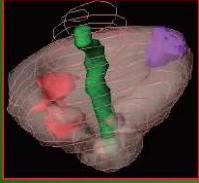


MEDICINA NUCLEARE NEL CARCINOMA PROSTATICO:

IL RUOLO CLINICO E LE NUOVE FRONTIERE DELLA RADIOMICA E RADIOGENOMICA



Lunedì 10 Dicembre 2018

Aula Multimediale (Pad. 1 Amm, piano 2), ARNAS PP. OO. "Civico, Di Cristina e Benfratelli" - Palermo

PROGRAMMA

I SESSIONE

Le domande del clinico e le risposte della Diagnostica per immagini integrata

Moderatori: Prof. Baldari - Dott. Alongi - Dott. Arnone

- Ore 9:00-9:30 Le variabili biologiche nel referto dell'Anatomo-Patologo (Dott.ssa Scibetta)
Ore 9:30-10:00 Le domande dell'Urologo alla Diagnostica per immagini (Dott. Savoca)
Ore 10:00-10:30 Le risposte del Radiologo (Dott. Messina – Dott. Molino)
Ore 10:30-11:00 Le risposte del Medico Nucleare (Dott. Quartuccio)
Ore 11:00-11:15 Medicina Nucleare: Le nuove frontiere della radiomica e radiogenomica (Dott. Arnone)
Ore 11:15-11:45 Il ruolo dell'Oncologo nel management del paziente nelle diverse fasi della malattia (Dott. Blasi)
- Ore 11:45-12:15 Pausa

II SESSIONE

Attualità terapeutiche nel carcinoma prostatico

Moderatori: Prof. Midiri - Dott. Fazio - Dott. Arnone

- Ore 12:15-12:45 Il ruolo del Radioterapista nelle diverse fasi della malattia (Dott. Mortellaro)
Ore 12:45-13:15 Il ruolo del Medico Nucleare nelle metastasi scheletriche: dalla palliazione alla terapia con 223-radio (Dott. Siracusa)
- Ore 13:15-14:15 Tavola rotonda – Approccio multidisciplinare: Nomogrammi - PDTA - Prostate Unit
(Discussants: Dott. Agostara, Dott. Blasi, Dott. Garufo, Dott. Ippolito, Dott. Messina, Dott. Moreci, Dott. Savoca, Dott.ssa Scibetta)
- Ore 14:15-14:30 Questionario di Valutazione e Compilazione ECM

Responsabili scientifici: Dott. G. Arnone, Dott. N. Quartuccio, Dott. M. Siracusa

Responsabili organizzativi: Dott.ssa A. Arnone, Dott.ssa R. Ricapito

L'evento da diritto a n. 5 crediti ECM per le seguenti figure professionali: Medico-Chirurgo (Specialisti in Anatomia Patologica, Medicina Nucleare, Oncologia, Radiodiagnostica, Radioterapia ed Urologia), Fisico e TSRM. Il numero massimo dei partecipanti è 80

Modalità di iscrizione: iscrizione gratuita ma obbligatoria entro il 30 Novembre c.a. inviando il modulo allegato ad entrambi i seguenti indirizzi: natale.quartuccio@arnascivico.it e caterinaantonio.arnone@arnascivico.it